

CIRCULAR ESCOLA D'ESTIU SON CALIU 2024

Benvolgudes famílies,

Volem donar-vos la benvinguda a l'escola d'estiu **CEIP SON CALIU 2024**, per a nins i nines de 3 a 12 anys. A continuació, us exposarem una sèrie de pautes per ajudar-vos a conèixer el nostre funcionament i així millorar el dia a dia de l'escola d'estiu:

DADES

Juny: dilluns 24 juny – divendres 28 juny.

Juliol: dilluns 1 – dimecres 31 juliol.

- **1^a quinzena:** dilluns 1 – dilluns 15 juliol.
- **2^a quinzena:** dimarts 16 – dimecres 31 juliol.

Agost: dijous 1 – divendres 30 agost.

- **1^a quinzena:** dijous 1 a dijous 15 agost.
- **2^a quinzena:** divendres 16 – divendres 30 agost.

Setembre: dilluns 2 setembre – dimarts 12 de setembre.

Els dies festius l'escola d'estiu romandrà tancada.

HORARIS DE L'ESCOLA D'ESTIU

L'escola d'estiu serà de dilluns a divendres des de les 9h fins les 14h. Per cobrir les necessitats de les famílies, oferim horaris extraordinaris:

- **Escola matiner**a de 7.30h a 9h.
- **Menjador** de 14h a 15.30h
- **Activitats d'horabaixa** de 15.30h a 17h.

Important! És obligatori respectar els horaris d'entrada i de sortida per part dels participants i famílies.

FUNCIONAMENT I HORARIS D'ENTRADA I DE SORTIDA

Escola matinera de 7.30h a 9h → l'entrada per a tots els grups serà per la barrera del menjador. La porta de l'escola matiner a es tancarà a les 8.50h.

Campus de 9h a 14h → l'entrada per als grups de primària serà de 9h a 9.10h per l'entrada principal. La sortida serà de 13.45h a 14h per la barrera de menjador. L'entrada per als grups d'infantil serà per la porta principal de l'edifici d'infantil, de 9h a 9.10h. La sortida serà de 13.45h a 14h per la barrera de menjador.

Menjador de 14h a 15.30h → la recollida del menjador serà a partir de les 15h per la barrera del menjador.

Activitats d'horabaixa de 15.30h a 17h → la recollida de les activitats d'horabaixa serà a partir de les 15.45h per la barrera del menjador.

Important! És obligatori respectar els horaris d'entrada i de sortida per part dels participants i famílies. Només podran venir a cercar als participants aquelles **persones que estiguin autoritzades per els/les tutors/es legals**, en cas contrari, no podran recollir al/la participant

GRUP DE PARTICIPANTS

Nins i nines de 3 a 12 anys.

- S'accepten nins i nines nascuts/es en 2021 sempre que compleixi les següents condicions:
 - Que tinguin els 3 anys al moment de començar el campus.
 - Tingui autonomia i control d'esfínter.
 - No usi bolquer ni xumet.
- La divisió dels grups es fa per edat.

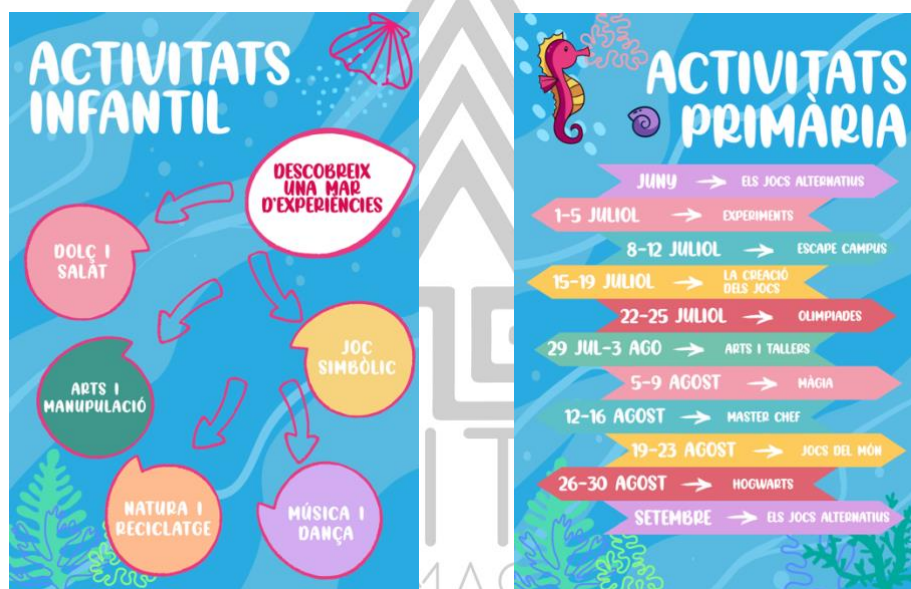
ACTIVITATS

Què tenim en compte?

- Activitats adaptades a l'edat i característiques del grup. Flexibilitat per part de monitors/as.
- Material adaptat a l'edat i les característiques del grup. Flexibilitat per part de monitors/as.
- Piscina:
 - Protocol de piscina específic per grup.
 - Control d'autorització d'ús de maniguets.

- Control absolut en el desplaçament i en el temps de piscina.
- **Planificació d'activitats i l'espai** segons l'hora del dia.
 - Protocol de funcionament diari detallat.
 - Organització d'espais per grup (sempre tenint en compte l'edat).
 - Evitem el sol i les activitats a l'aire lliure a partir de les 11am.
 - Control sobre crema solar i hidratació.
- **Control sobre roba adequada i gorra** de sol obligatòria.
- **Excursions:** les excursions que es proposen al llarg de l'estiu no són obligatòries i els/as tutors/as legals hauran de signar una autorització expressa que facilitarà la direcció del centre i l'empresa.
 - Excursions adaptades a l'edat.
 - Voluntàries.
 - Autorització expressa

Les activitats que realitzem es programen amb anterioritat tenint sempre en compte l'edat del grup. Per a primària farem temàtiques setmanals, i per a infantil farem una metodologia d'ambients. A continuació, els presentem la tipologia d'activitats que durem a terme:



QUÈ HEM DE PORTAT A L'ESCOLA D'ESTIU?

Els primers dies de l'escola d'estiu, les famílies que vulguin col·laborar, poden dur una **garrafa d'aigua de 5l** per poder emplenar les botelles d'aigua dels nins i nines del grup del/la seu/seva infant.

Molta aigua	Berenar	Roba esportiva	Muda para a infantil	Sabata tancada	Gorra de sol	Crema solar
	Xanquetes	Banyador	Tovallola	Capell de bany	Maniguets	

És recomanable que els efectes personals de cada participant estiguin etiquetats o marcats amb el nom del nin o nina. Per altra banda, també aconsellem als/les participants d'infantil donar al/la seu/seva monitor/a una muda de recanvi per tenir-la durant el campus.

PAGAMENTS

Tots els pagaments de juny i juliol que hagin de fer una vegada començat el campus es faran a la directora del campus en efectiu (matinera, menjador...).

El pagament del servei de 9h a 14h del mes d'agost es farà online. S'habilitarà la darrera setmana de juliol (des de dia 24 fins dia 31) un apartat a la nostra pàgina web www.exitim.com per fer el pagament. També es podrà pagar en efectiu a la directora de l'escola

d'estiu. Els serveis d'escola matineria i de menjador s'hauran de fer en efectiu a la directora de l'escola d'estiu una vegada començat el mes d'agost.

ASPECTES IMPORTANTS!

- Tota la informació que necessiten saber estarà penjada en la nostra pàgina web (www.exitim.com) a partir de dia 15 de juny (quadrants d'activitats, circulars, contacte directora, etc.)
- Per poder dur a terme les diferents activitats, hi ha d'haver un mínim de participants en cada servei. En cas de no arribar al mínim, el servei es cancel·larà i s'informarà via correu electrònic a les famílies.
- Tota la informació rellevant de l'escola d'estiu es comunicarà per correu electrònic, per tant, és important que ompliu bé aquest apartat de la inscripció. A part, tota la informació es penjarà sempre a la nostra pàgina web.
- Les famílies dels infants que participin en les nostres escoles d'estius accepten les nostres condicions una vegada explicades, tant en aquesta circular com a la reunió informativa.

ASSEGURANCES

Assegurances d'accidents i de responsabilitat civil: tots els/les participants i personal estan coberts per una assegurança que en cas d'accident durant les activitats dutes a terme a l'escola d'estiu el garanteix l'atenció mèdica adequada per part del centres hospitalaris associats a la nostra assegurança. Per altra banda, també disposem d'assegurança de responsabilitat civil.

DIRECCIÓ I EQUIP DE MONITORS/ES

Director/a: el campus estarà dirigit i gestionat per un/a director/a de temps lliure a cada escola d'estiu. S'encarregarà de la correcta organització, funcionament i gestió de l'escola i estarà a la disposició de les famílies dels/les participants per resoldre qualsevol incidència que es pugui donar, així com per a informar de tot allò que sigui necessari.

Monitors/es: el primer dia, a l'entrada del centre, tindreu cartells informatius amb les inicials dels/les participants i així sabreu a què grup pertanyen. Sempre estaran amb el mateix grup des de la seva entrada a la seva sortida.

Uniformitat: tot el personal estarà uniformat per facilitar a les famílies i als/les participants: direcció en color **lila** i monitors/es color **rosa**.

MÉS INFORMACIÓ?

Abans del començament de l'escola d'estiu: telèfon 690970405 – correu electrònic ocio@exitim.com. Disponibilitat de 10h a 13.30h i de 15h a 17h. Oficina: carrer Joan Mas, 4 (disponibilitat de dilluns a divendres de 10h a 13.30h).

Una vegada comenci l'escola d'estiu: El telèfon dels/les directors/es estarà disponible a partir del primer dia de campus de dilluns a divendres de 8h a 17h. Es penjarà més endavant a la nostra pàgina web.

EXITIM
FORMACIÓ